

## La staffa PRATIKO

L'innovazione e la ricerca della Ghost Systems ha sempre una vista delle esigenze dell'utente finale a 360°, infatti PRATIKO, si può trasformare in un tradizionale controtelaio con zanche di tenuta, facilitando e riducendo sempre i costi e le lavorazioni rispetto al tradizionale controtelaio in legno. Infatti, grazie alla testata telescopica, non avviene più l'operazione di taglio della testata per ottenere la misura desiderata, con l'innesto manuale dei due montanti laterali, si evita operazioni di fissaggio meccanico con viti e chiodi, mentre con zanche ad innesto manuale, si possono decidere liberamente i punti di ancoraggio sul muro.

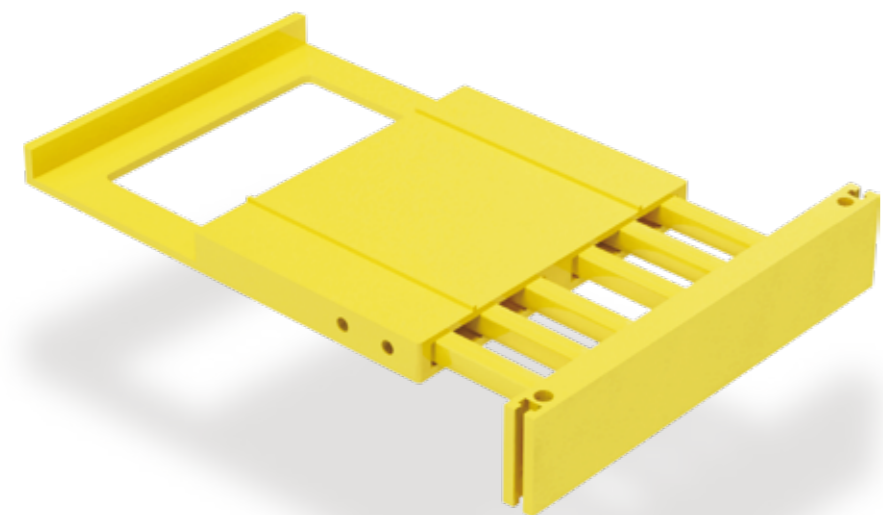
# controtelai PRATIKO

PRATIKO è l'innovativo sistema brevettato in kit per il montaggio dei controtelai, superando il vecchio, faticoso ed oneroso metodo di posa in opera, rispettando l'ambiente ed i nuovi sistemi di costruzione, essendo formato da materiale plastico riciclato, con caratteristiche tecniche superiori ad altri sistemi.

## PRATIKO controtelai

innovazione economica  
ed ecologica

## Risparmio Garantito Ingombro ridotto



La staffa PRATIKO va posizionata ed affogata nella malta tra un forato e l'altro perfettamente a filo dello stesso, lasciando la testa della stessa staffa in battuta.

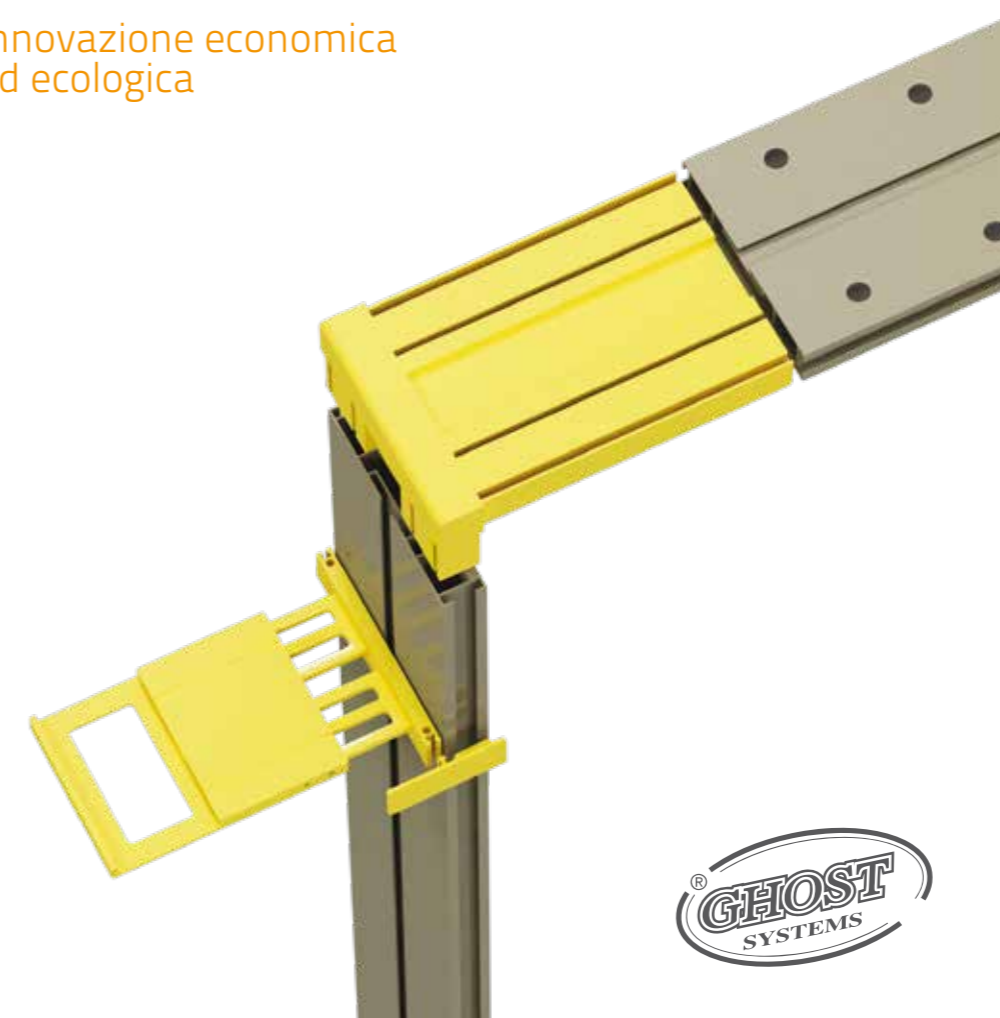
Si consiglia di posizionare le staffe sopra il 1° il 4° ed il 7° mattone. Sostituendo il tradizionale metodo di ancoraggio con zanche, abbattendo i tempi di posa in opera del 50%.



Ghost Systems S.r.l.

74017 Mottola (TA) - Italy  
Via C. A. Dalla Chiesa - Zona Artigianale  
Telefax +39.099.886.14.84  
Fax +39.099.886.80.00

ghostsystems@libero.it



- Con PRATIKO infatti si evitano operazioni come:
- 1\_ rompere porzioni di muro per creare i punti di ancoraggio;
  - 2\_ spessorare la base di appoggio per portare il controtelaio in quota;
  - 3\_ tagliare la testata superiore per ottenere la misura in larghezza desiderata;
  - 4\_ assemblare il controtelaio con sistema meccanico;
  - 5\_ evita di fissare il controtelaio con cemento rapido aspettando giorni per continuare le lavorazioni di rifinitura;
  - 6\_ evita la presenza del distanziatore, permettendo il passaggio da una stanza all'altra da subito, agevolando la continuazione dei lavori;
  - 7\_ evita l'utilizzo di un numero di personale che va dai 2 ai 3 operai;
  - 8\_ evita residui di calcinacci ed eventuale pulizia;
  - 9\_ evita l'utilizzo di attrezzatura specializzata;
  - 10\_ permette un risparmio di tempo e denaro, riducendo entrambi i costi del 50%.

